



**Applicazione della malta rapida per riparazioni CONCRETUM®**  
Malta da riprazione a presa rapida

Felicia Nägele

Luglio 2019

**Nota:** Questa è una traduzione non ufficiale del rapporto tedesco. In caso di equivoci, farà fede la versione tedesca.

## 1. Preparazione del luogo di installazione

### 1.1. Rimozione



Illustrazione: Rimozione

### 1.2. Pulizia / Preparazione

Dopo la demolizione, la superficie deve essere ripulita da detriti, polvere e altri tipi di sporcizia, con un'aspirapolvere, aria compressa o acqua (idropulitrice).

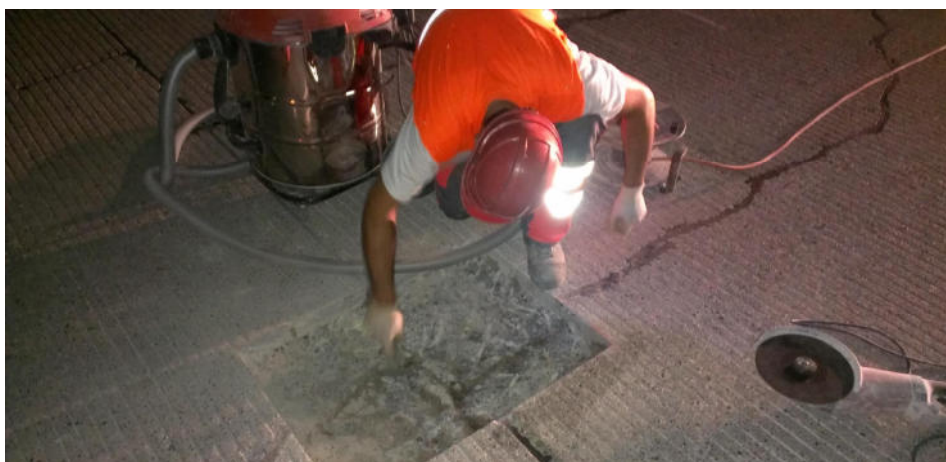


Illustrazione: Pulizia

### 1.3. Pre-umidificazione del basamento

È necessario bagnare preventivamente il sottofondo per evitare di "bruciare" la malta e ottenere un'adesione ottimale tra il vecchio e il nuovo calcestruzzo/malta. Anche i bordi tagliati devono essere accuratamente inumiditi. Tuttavia, assicuratevi che non ci siano ristagni di acqua!

Non è necessario un primer.



Illustrazione: Pre-umidificazione del sottofondo

## 2. Posa della malta di riparazione

### 2.1 Miscelazione

#### 2.1.1 Impastare la malta dai sacchi

Il miscelatore deve essere in grado di miscelare almeno un sacco intero di malta alla volta (non è possibile miscelare contenitori parziali) ed è necessaria una potenza di miscelazione sufficientemente elevata. Le illustrazioni seguenti mostrano i miscelatori adatti. Il miscelatore obbligatorio a sinistra è ideale per piccoli lotti (1-2 sacchi a seconda del prodotto), mentre il miscelatore a pale a destra può mescolare lotti più grandi (6-10 sacchi a seconda del prodotto) in una sola volta. Si consiglia di caricare il miscelatore solo fino a circa il 50% della sua capacità nominale per garantire buone prestazioni di miscelazione. Si sconsiglia l'uso di miscelatori più piccoli con vaschette di plastica o di accessori per miscelatori comunemente utilizzati per la stuccatura.

#### 2.1.2 Miscelazione di malta con silo di cemento

Se la malta viene completamente impastata in cantiere aggiungendo cemento da un silo, sabbia, acqua e additivi, è essenziale pesare le quantità esatte dei singoli componenti. In una prima fase, si raccolgono la sabbia e circa il 40% dell'acqua e si aggiunge l'acqua. In una seconda fase, un altro 40% dell'acqua viene mescolato con gli additivi.

Per ottenere la consistenza desiderata, il restante 20% di acqua può essere aggiunto a piccoli incrementi. È importante non superare il contenuto d'acqua calcolato inizialmente.



Illustrazione: Miscelatore. Sinistra: miscelatore da 60 litri / Destra: miscelatore a pale da 300 litri



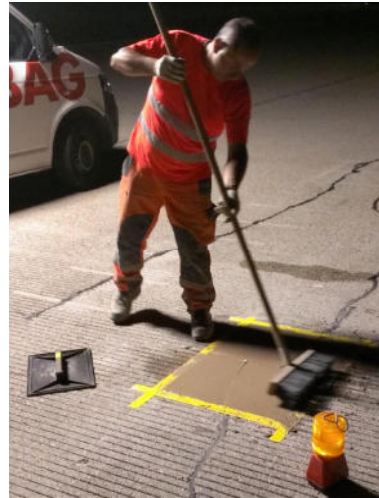
**Illustrazione: Miscelazione**

## 2.2 Posa e compattazione



**Illustrazione: posa della malta di riparazione**

## 2.3 Superficie / Finitura a spazzola



Illustrazioni: sinistra: lisciatura / destra: striatura

## 3. Post-trattamento

Dopo la posa, le superfici di malta fresca (fino a circa 1 ora dopo la presa) devono essere protette dall'essiccazione. Ciò può essere fatto con un agente di post-trattamento e/o una protezione dall'evaporazione.

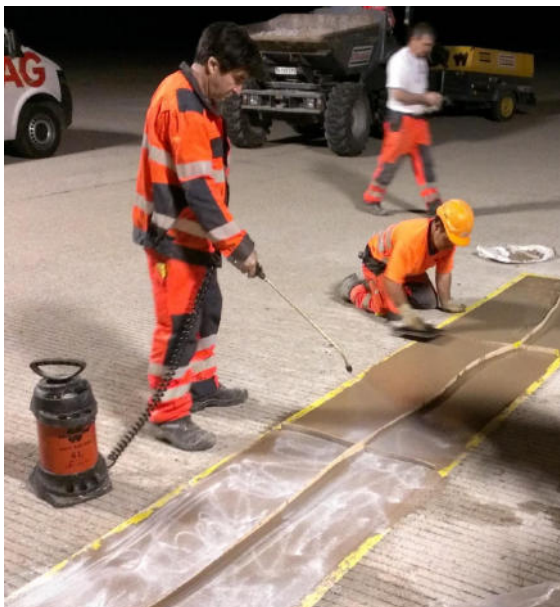


Illustrazione: A sinistra: applicazione del post-trattamento / A destra: protezione dall'evaporazione

Dopo circa 1 o 2 ore (a seconda del prodotto), i giunti possono già essere tagliati in corrispondenza delle piastre di collegamento.