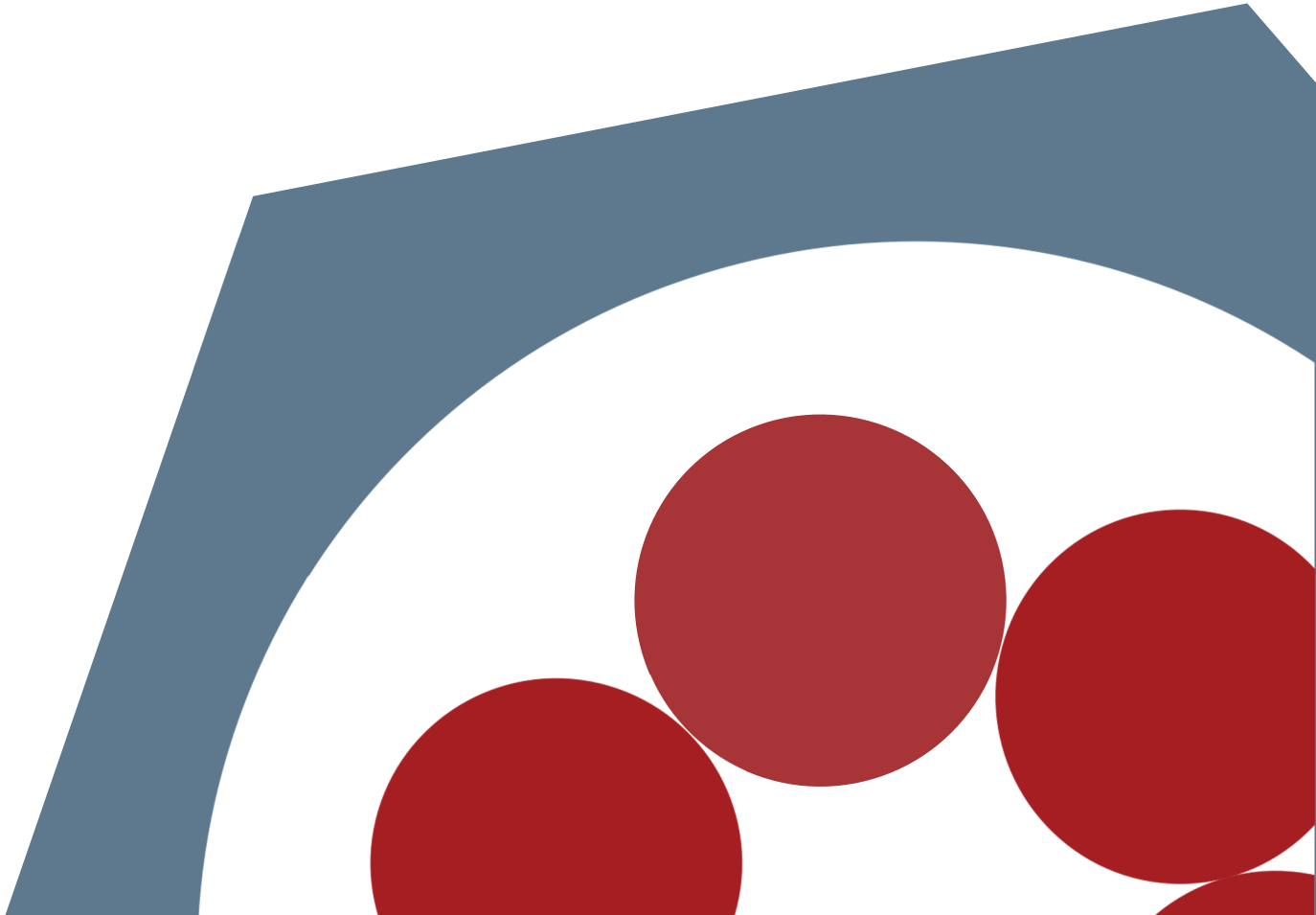




Concretum[®] Q-Flash 5/20

Le béton à prise rapide aux multiples possibilités d'utilisation





Durcissement rapide

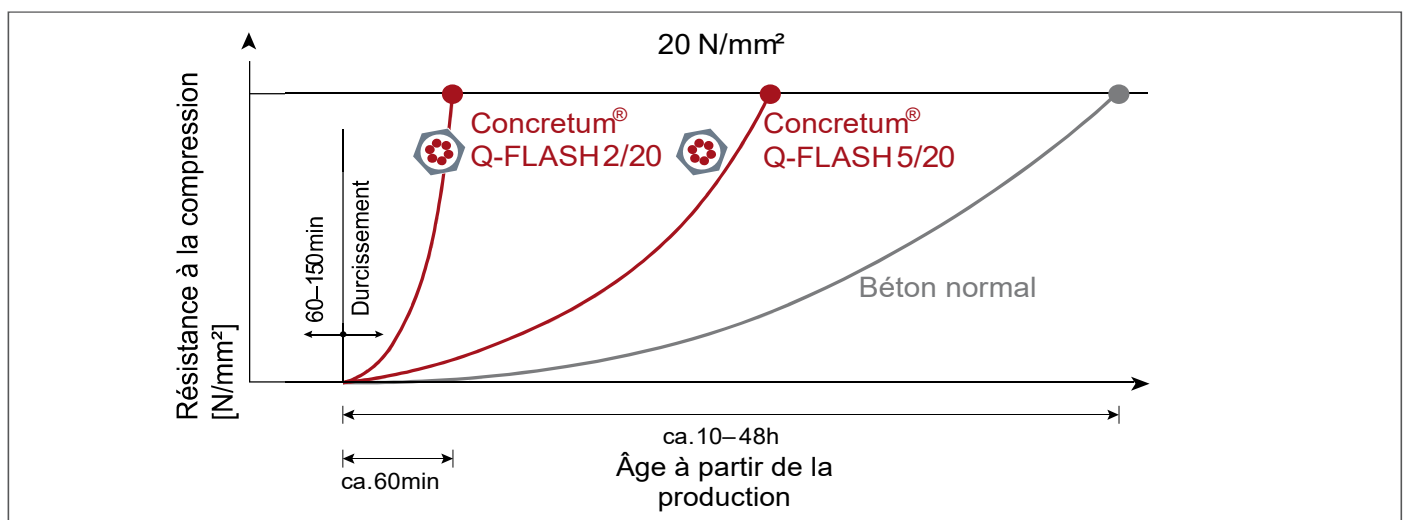
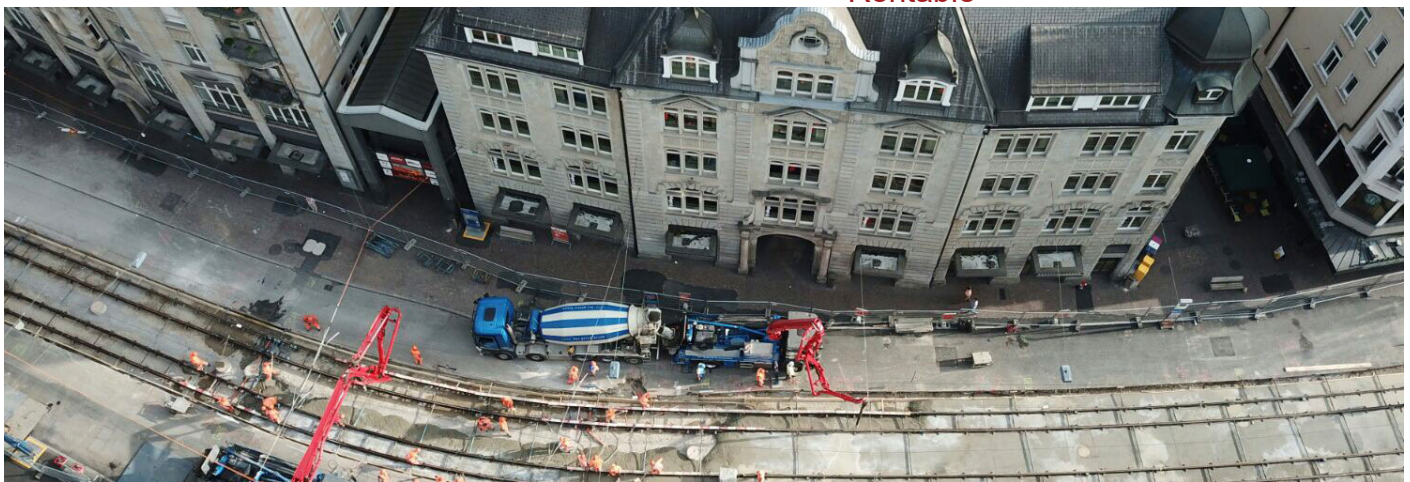
Facile à mettre en œuvre

Séchage rapide

Grands volumes

Basses températures

Rentable



Afin d'accélérer l'avancement des travaux de manière économique et efficace, le béton à prise précoce prend de plus en plus d'importance non seulement dans les infrastructures, mais aussi dans les domaines d'application suivants:

Construction

- **Décoffrage précoce**

- **Séchage rapide**

Pour l'application précoce d'étanchéités sur les toits, les plafonds et les sols



Rénovation du tunnel ferroviaire - "Russentunnel"

Ingénierie civile

- **Surfaces d'infrastructure**

Temps de réalisation courts,

Accélération des étapes de travail suivantes

- **Protection des excavations**

- **Travaux spéciaux de génie civil**



Bétonnage du pont ferroviaire - "Senseviadukt"

Béton hivernal

- **Développement rapide de la résistance à la compression**

- **Déshumidification rapide**

- **Même à très basses températures**

Industrie des éléments préfabriqués en béton

- **Éléments préfabriqués en béton**

Décoffrage précoce



Rénovation du pont ferroviaire "Gomergratbahn"

Caractéristiques techniques

Classe de résistance	C40/50
Classe d'exposition	XC4, XD3, XF2
Dimension maximale des granulats	8-32 mm
Consistance	faible fluidité à pompable
Développement de la résistance	$f_c > 20 \text{ N/mm}^2$ après 5 h
Humidité du béton	$\leq 4 \text{ CM-\%}$ après 6 h
Temps d'ouverture réglable	jusqu'à 150 minutes
Température du béton frais	5 - 30 °C

Remarque: Il s'agit d'une traduction non officielle du rapport allemand. En cas de malentendu, la version allemande fait foi.



Concretum Construction Science AG

Steinackerstrasse 56

CH-8302 Kloten

Schweiz

www.concretum.com

info@concretum.com

+41 44 445 13 46