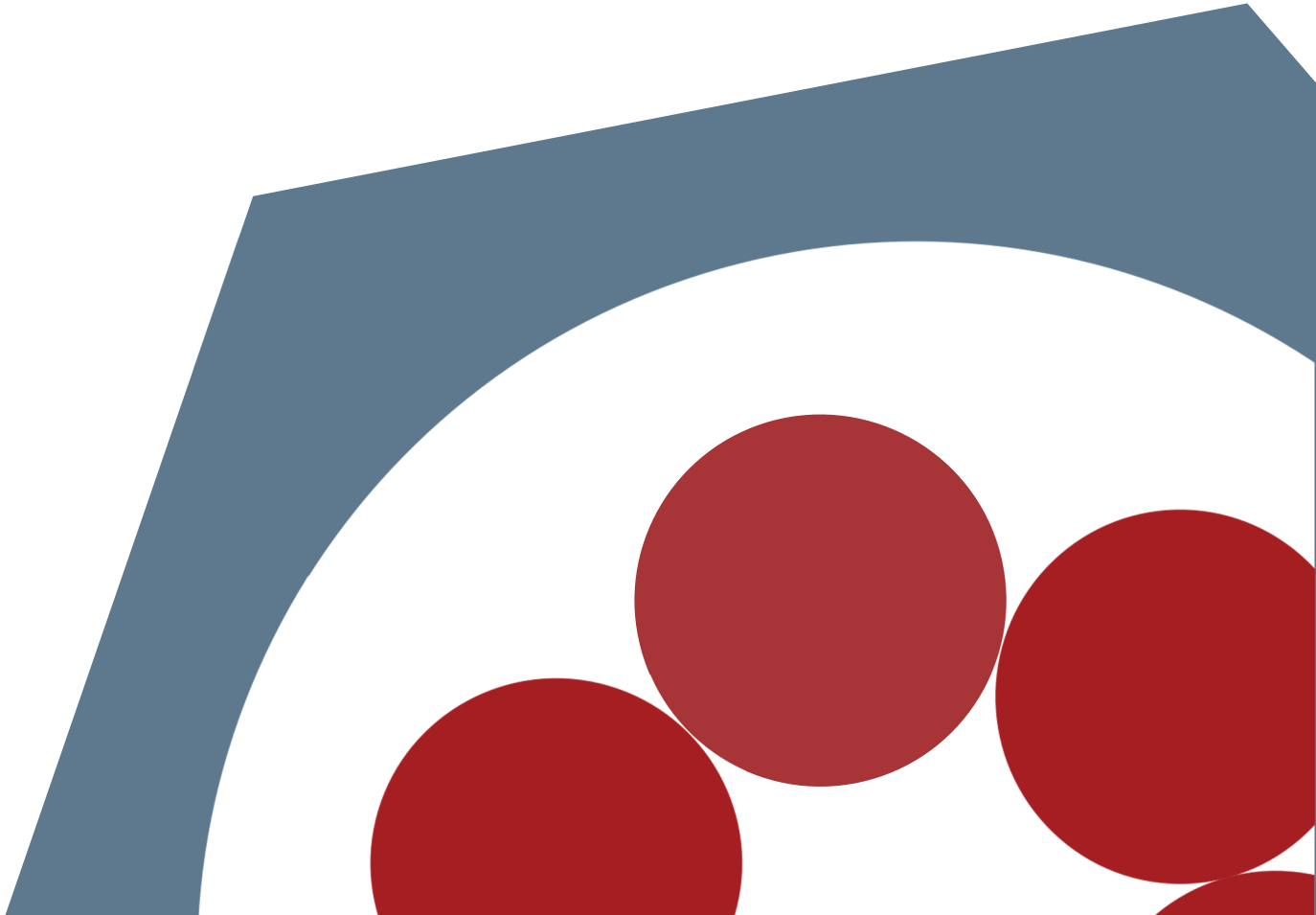




Concretum[®] Q-Flash 5/20

Il calcestruzzo a indurimento rapido con un'ampia gamma di applicazioni





Indurimento rapido

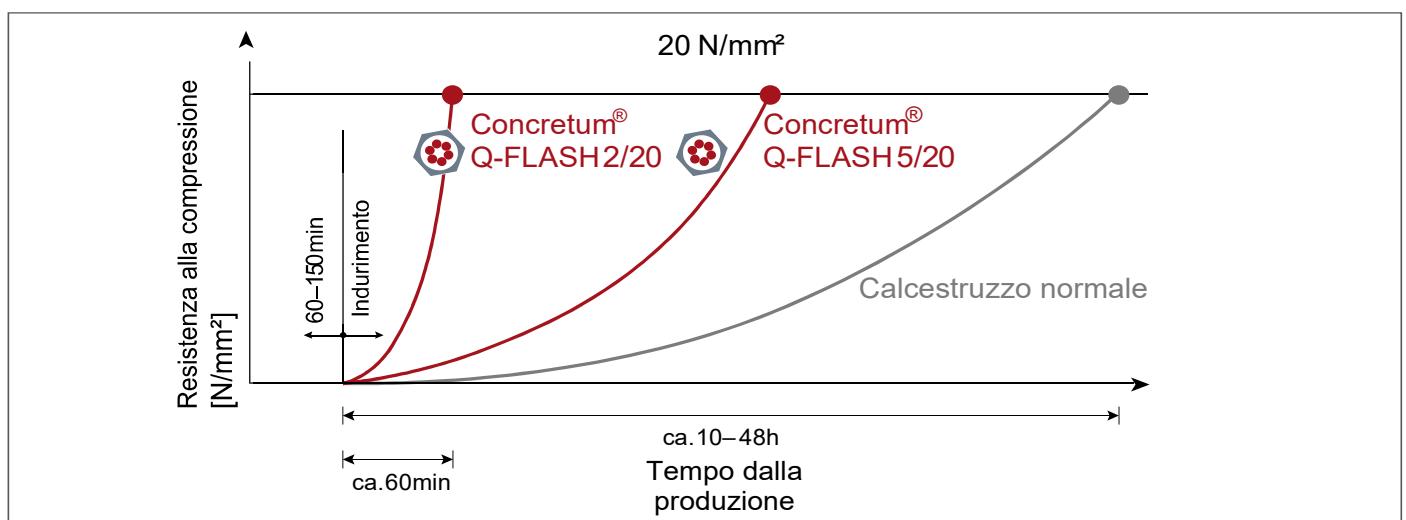
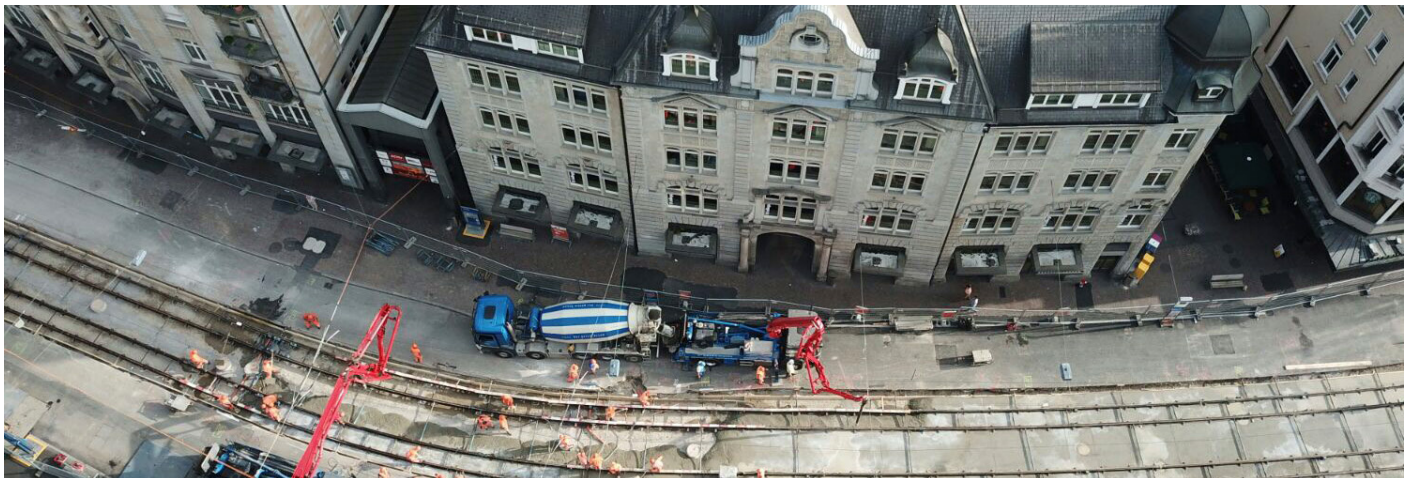
Lavorazione semplice

Asciugatura veloce

Grandi quantità

Bassa temperatura

Redditizio



Al fine di accelerare il progresso delle costruzioni in modo economico ed efficiente, il calcestruzzo a indurimento rapido sta diventando sempre più importante non solo nelle infrastrutture, ma anche nei seguenti settori di applicazione:

Costruzione

- **Disarmo rapido**
- **Asciugatura rapida**

Per l'applicazione precoce dell'impermeabilizzazione su tetti, coperture e pavimenti



Rinnovo della base del tunnel ferroviario - "Russentunnel"

Ingegneria Civile

- **Aree infrastrutturali**

Tempi di completamento brevi,
Accelerazione delle successive fasi di lavoro

- **Messa in sicurezza degli scavi**
- **Ingegneria civile speciale**



Betonaggio del ponte ferroviario - "Senseviadukt"

Calcestruzzo invernale

- **Sviluppo rapido della resistenza alla compressione**
- **Deumidificazione rapida**
- **Anche a temperature molto basse**

Industria del calcestruzzo prefabbricato

- **Elementi prefabbricati in calcestruzzo**

Disarmo rapido



Rinnovo del ponte ferroviario "Gornergratbahn"

Proprietà tecniche

| | |
|-------------------------------------|------------------------------------|
| Classe di resistenza | C40/50 |
| Classe di esposizione | XC4, XD3, XF2 |
| Dimensione massima degli aggregati | 8-32 mm |
| Consistenza | Bassa fluidità fino a pompabile |
| Sviluppo della resistenza | $f_c > 20 \text{ N/mm}^2$ dopo 5 h |
| Umidità nel calcestruzzo | $\leq 4 \text{ CM-\%}$ dopo 6 h |
| Tempo di lavorabilità regolabile | fino a 150 minuti |
| Temperatura del calcestruzzo fresco | 5 - 30 °C |

Nota: Questa è una traduzione non ufficiale del rapporto tedesco. In caso di equivoci, farà fede la versione tedesca.



Concretum Construction Science AG

Steinackerstrasse 56

CH-8302 Kloten

Schweiz

www.concretum.com

info@concretum.com

+41 44 445 13 46