



Applicazione della malta rapida per riparazioni CONCRETUM®
Malta da riparazione a presa rapida

Felicia Nägele

Luglio 2019

Nota: Questa è una traduzione non ufficiale del rapporto tedesco. In caso di equivoci, farà fede la versione tedesca.

1. Preparazione del luogo di installazione

1.1. Rimozione



Illustrazione: Rimozione

1.2. Pulizia / Preparazione

Dopo la demolizione, la superficie deve essere ripulita da detriti, polvere e altri tipi di sporcizia, con un'aspirapolvere, aria compressa o acqua (idropulitrice).

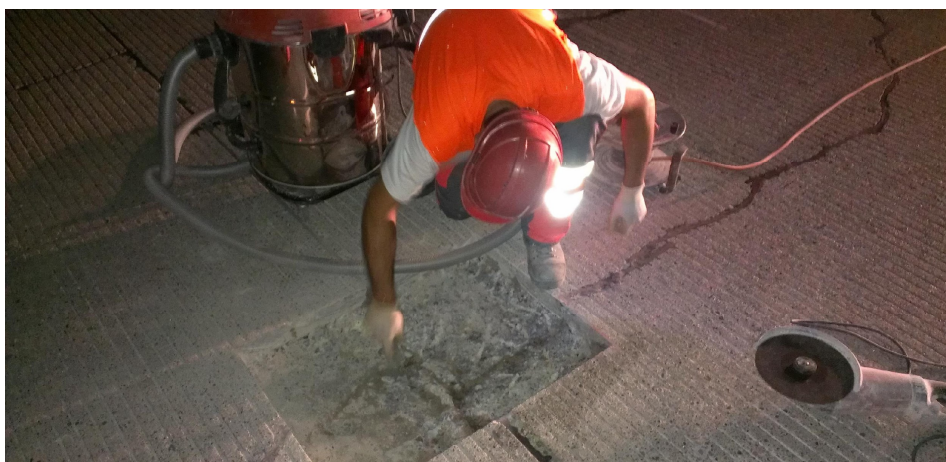


Illustrazione: Pulizia

1.3. Pre-umidificazione del basamento

È necessario bagnare preventivamente il sottofondo per evitare di "bruciare" la malta e ottenere un'adesione ottimale tra il vecchio e il nuovo calcestruzzo/malta. Anche i bordi tagliati devono essere accuratamente inumiditi. Tuttavia, assicuratevi che non ci siano ristagni di acqua!

Non è necessario un primer.



Illustrazione: Pre-umidificazione del sottofondo

2. Posa della malta di riparazione

2.1 Miscelazione

2.1.1 Impastare la malta dai sacchi

Il miscelatore deve essere in grado di miscelare almeno un sacco intero di malta alla volta (non è possibile miscelare contenitori parziali) ed è necessaria una potenza di miscelazione sufficientemente elevata. Le illustrazioni seguenti mostrano i miscelatori adatti. Il miscelatore obbligatorio a sinistra è ideale per piccoli lotti (1-2 sacchi a seconda del prodotto), mentre il miscelatore a pale a destra può mescolare lotti più grandi (6-10 sacchi a seconda del prodotto) in una sola volta. Si consiglia di caricare il miscelatore solo fino a circa il 50% della sua capacità nominale per garantire buone prestazioni di miscelazione. Si sconsiglia l'uso di miscelatori più piccoli con vaschette di plastica o di accessori per miscelatori comunemente utilizzati per la stuccatura.

2.1.2 Miscelazione di malta con silo di cemento

Se la malta viene completamente impastata in cantiere aggiungendo cemento da un silo, sabbia, acqua e additivi, è essenziale pesare le quantità esatte dei singoli componenti. In una prima fase, si raccolgono la sabbia e circa il 40% dell'acqua e si aggiunge l'acqua. In una seconda fase, un altro 40% dell'acqua viene mescolato con gli additivi.

Per ottenere la consistenza desiderata, il restante 20% di acqua può essere aggiunto a piccoli incrementi. È importante non superare il contenuto d'acqua calcolato inizialmente.



Illustrazione: Miscelatore. Sinistra: miscelatore da 60 litri / Destra: miscelatore a pale da 300 litri



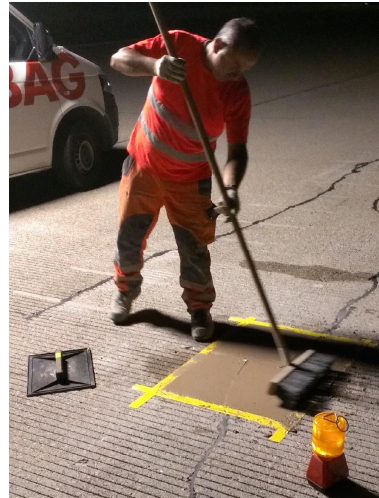
Illustrazione: Miscelazione

2.2 Posa e compattazione



Illustrazione: posa della malta di riparazione

2.3 Superficie / Finitura a spazzola



Illustrazioni: sinistra: lisciatura / destra: striatura

3. Post-trattamento

Dopo la posa, le superfici di malta fresca (fino a circa 1 ora dopo la presa) devono essere protette dall'essiccazione. Ciò può essere fatto con un agente di post-trattamento e/o una protezione dall'evaporazione.



Illustrazione: A sinistra: applicazione del post-trattamento / A destra: protezione dall'evaporazione

Dopo circa 1 o 2 ore (a seconda del prodotto), i giunti possono già essere tagliati in corrispondenza delle piastre di collegamento.