



Concretum C-DRY

Béton à séchage rapide

Concretum® C-DRY est un béton à séchage rapide. Grâce à cette propriété, l'avancée des travaux peut être considérablement accélérée.

Concretum® C-DRY est fabriqué en centrale à béton.

Utilisations

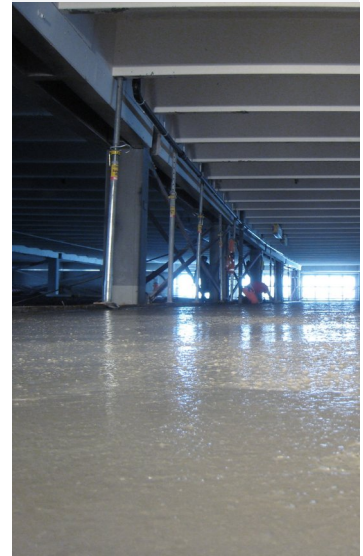
- Généralement dans la fabrication d'éléments de construction, où le séchage rapide est souhaité.
- Remise en état de parkings couverts et de hangars.
- Remise en état de ponts.
- Remise en état ou construction de chaussées et de revêtements en béton où le temps d'immobilisation doit être court (rond-points, arrêts de bus...)
- Généralement, lors de l'ajout d'une deuxième couche de béton où un système d'étanchification sera appliqué.
- Remplacement ou remise en état de voies dans la construction de rails.

Propriétés

- Concretum® C-DRY atteint déjà une humidité de 4.0 CM-% après 48 heures. Cela rend de nouvelles étapes comme l'application de l'étanchification dans la construction de tunnels ou de sols, plus rapidement possible.
- Concretum® C-DRY est facile d'utilisation. De plus, la consistance reste constante pendant une longue durée.
- Concretum® C-DRY se démarque par un faible retrait et très peu de chaleur d'hydratation. Ainsi les éléments de construction fabriqués par Concretum® C-DRY se révèlent avoir très peu de tendance à se fissurer et sont vraiment durables.
- Selon l'utilisation demandée, le béton Concretum® C-DRY peut être renforcé à l'aide des fibres synthétiques Concretum® SUPERFIBER. Ces fibres remplacent l'armature constructive utilisée normalement, en amoindrissant les risques de fissuration.

Autres informations

- [Fiche produit de C-DRY](#)
- [Références](#)
- [Fournisseurs](#)



Applicable, par exemple, dans l'assainissement des parkings couverts dont le temps de blocage doit être court. ↗

